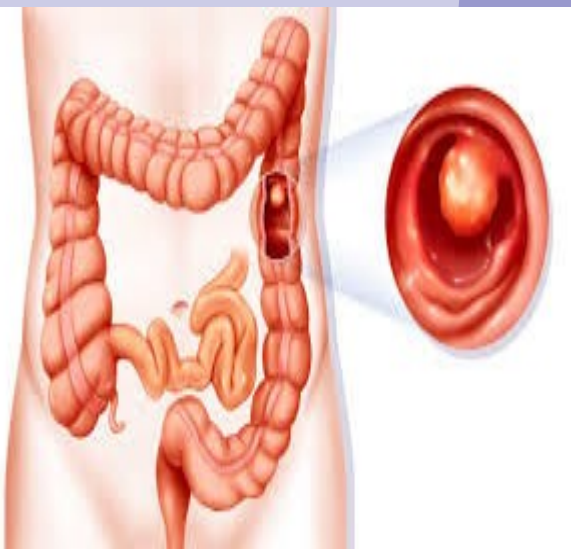




دانشگاه علوم پزشکی و خدمات درمانی استان گیلان

بیمارستان نیکوکار املش

# سرطان رکتوم



## گروه هدف بیماران

واحد آموزش

بیمارستان نیکوکار املش

پاییز ۱۳۹۷

## علائم هشدار دهنده:

۱. خونریزی از ناحیه مقعد/ مشاهده خون در مدفوع
۲. یک توده کوچک در اطراف مقعد که با هموروئید اشتباه گرفته می شود
۳. خارش شدید در ناحیه مقعد
۴. درد در اطراف ناحیه مقعد
۵. تخلیه مخاط ژله ای
۶. تغییرات در اجابت مزاج و یبوست طولانی مدت
۷. زخم اطراف مقعد و انتشار آن به ناحیه های اطراف

## سرطان رکتوم ، بیصدا بلای جان میشود



منابع:

\*درنامه پرستاری داخلی -جراحی ،برونر سودارث ۲۰۱۰ ویرایش دوازدهم سرطان،مفاهیم پایه،آب و الکترولیت -ترجمه:فاطمه بهرام نژاد-مرجان سید مظهري- انتشارات کتابراه

### آدرس بیمارستان نیکوکار:

گیلان ، املش ،خیابان امام خمینی ، بلوار سفیر ، بیمارستان نیکوکار املش، شماره تماس: ۰۱۳۴۲۷۲۹۸۵۲→۰۱۳۴۲۷۲۴۳۰۱

## داروها:

داروهای شیمی درمانی: لوکورین ، اگزالی پلاتین ، ۵-FU (فلوروآورواسیل) و سیس پلاتین

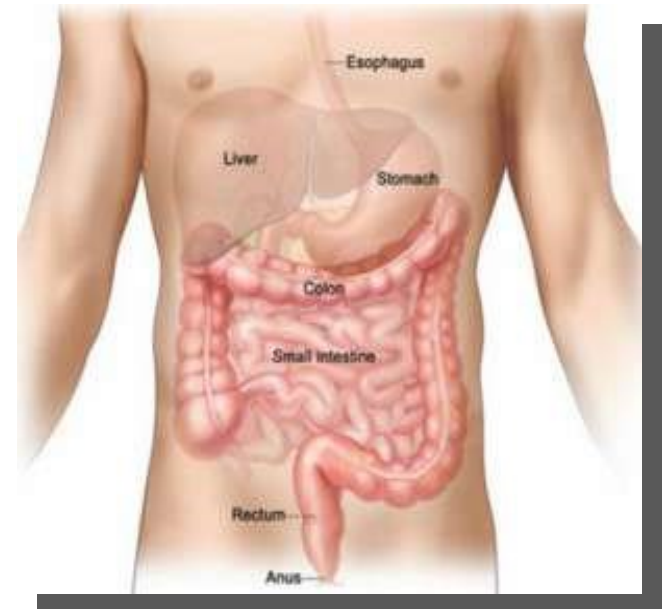
## مراقبتهای لازم:

تغییرات ساده در رژیم غذایی می تواند تاثیراتی بسزا در این راستا به همراه داشته باشد. ( ۱ ) لوبیا، عدس، نخود، و دیگر غذاهای سرشار از فولات، ( ۲ ) شیر، ( ۳ ) سبزیجات با برگ تیره یا خانواده کلم ، ( ۴ ) غلات کامل، میوه و سبزیجات، ( ۵ ) ماهی، ( ۶ ) زردچوبه ، ( ۷ ) سیر و پیاز، ( ۸ ) چای سیاه و سبز، فعالیت فیزیکی بخصوص از نوع تفریحی احتمال ابتلا به سرطان رکتوم را کم می کند وعوارض جانبی لوکورین حساس شدن آلرژیک (کهیر ، خارش ، راش پوستی)،خس خس سینه است،عوارض جانبی ۵فلوئوروآوراسیل شامل: بی خوابی، اسهال، ادم صورت، حساسیت به نور،خونریزی ازبینی می باشد، عوارض جانبی سیس پلاتین: مشکلات کلیوی و شنوایی وتهوع واستفراغ است و عوارض جانبی اگزالی پلاتین مشابه سیس پلاتین است اما حالت تهوع واستفراغ و مشکلات کلیوی آن کمتر می باشد. (زمان مراجعه بعدی را پزشک معالج مشخص می نماید.)



## تعریف بیماری سرطان رکتوم :

رکتوم قسمت پایینی روده است که روده بزرگ را به مقعد متصل می کند. وظیفه اصلی روده ذخیره و آماده سازی مدفوع برای تخلیه است. مانند ، سه لایه دیوار روده به شکل زیر است: غشا مخاطی : این لایه دیواره داخلی روده است . لایه میانی: این لایه ی دیواره روده از ماهیچه تشکیل شده است که به راست روده کمک می کند تا پیکر خود را حفظ کند و با هماهنگی مدفوع را بیرون می کند. لایه سوم : این بافت چربی روده را احاطه کرده است. علاوه بر این سه لایه، یکی دیگر از قسمت های مهم راست روده ، اطراف غدد لنفاوی است . سرطان مقعد رشد سلول های سرطانی غیرطبیعی در قسمت های پایینی روده است که مقعد را به روده بزرگ متصل می کند. سرطان رکتوم معمولاً در طول سال ها رشد می کند.



## تظاهرات بالینی:

**دیدن خون در مدفوع:** (اگر چه بسیاری از مردم به خاطر بواسیر خونریزی دارند) ،

**تغییر در عادت های روده:** (مقدار بیشتر گاز یا بیش از حد گاز، کوچک تر شدن مدفوع، اسهال )

**خونریزی مقعد:** ( شاید به مقدار کم که در مدفوع دیده نمی شود ) ممکن است منجر به کم خونی شود و باعث خستگی، کوتاهی تنفس، تنفس یا ضربان قلب سریع شود.

**انسداد روده:** حجم مقعد به اندازه ای بزرگ می شود که از گذشتن مدفوع جلوگیری می کند. این انسداد می تواند منجر به احساس یبوست شدید و یا درد در هنگام داشتن حرکت روده شود. اندازه مدفوع ممکن است باریک به نظر برسد به طوری که بتواند از مقعد رد شود. بنابراین، مدفوع باریک ممکن است نشانه دیگری از انسداد سرطان مقعد و رکتوم باشند.

**ترشح از مقعد:** خروج ترشحات موکوسی از مقعد می تواند از دیگر علائم احتمالی این بیماری باشد و کاهش وزن بی دلیل

## راههای ابتلا به بیماری سرطان رکتوم:

افزایش سن سیگار کشیدن

سابقه خانوادگی سرطان روده یا مقعد

رژیم غذایی چرب بیماری التهابی روده

سابقه خانوادگی سرطان روده بزرگ

## روشهای تشخیصی :

تست خون ، مدفوع ، تست مقعد ، آندوسکوپی ، سی تی اسکن / MRI، همراه با تست های خونی روتین و تشخیص آنتی ژن ( CEA ) نشانه های اولیه سرطان را نشان می دهد.

## درمان:

درمان پزشکی با توجه به اینکه در چه مرحله ی سرطان قرار دارد متفاوت است در مراحل سخت داروهای شیمی درمانی وجود دارد جراحی برای درمان و کاهش علائم بکار می رود و در برخی افراد ممکن است منجر به بهبود سرطان شود ؛ اشعه درمانی نیز برای کشتن یا کوچک کردن سرطان های مقعد به کار می رود پی گیری نیز مهم است تا اطمینان حاصل شود که سرطان مقعد تکرار نشود.

## پیشگیری:

پیشگیری دارای بیشترین اولویت است ، با تغییر در شیوه ی زندگی، ترک عادات غلط مصرف دخانیات و الکل، تغذیه ی سالم و قرار دادن میوه و سبزی در رژیم غذایی روزانه و حذف مواد غذایی خیلی چرب به حفظ سلامتی خود کمک کرد. غربالگری سرطان مقعد، پزشک با کمک یک سواب از دیواره های مقعد نمونه می گیرد و سلول های موجود در سواب را در زیر میکروسکوپ از نظر تغییرات سلولی اولیه که ممکن است به سرطان منجر شود بررسی می کند. .